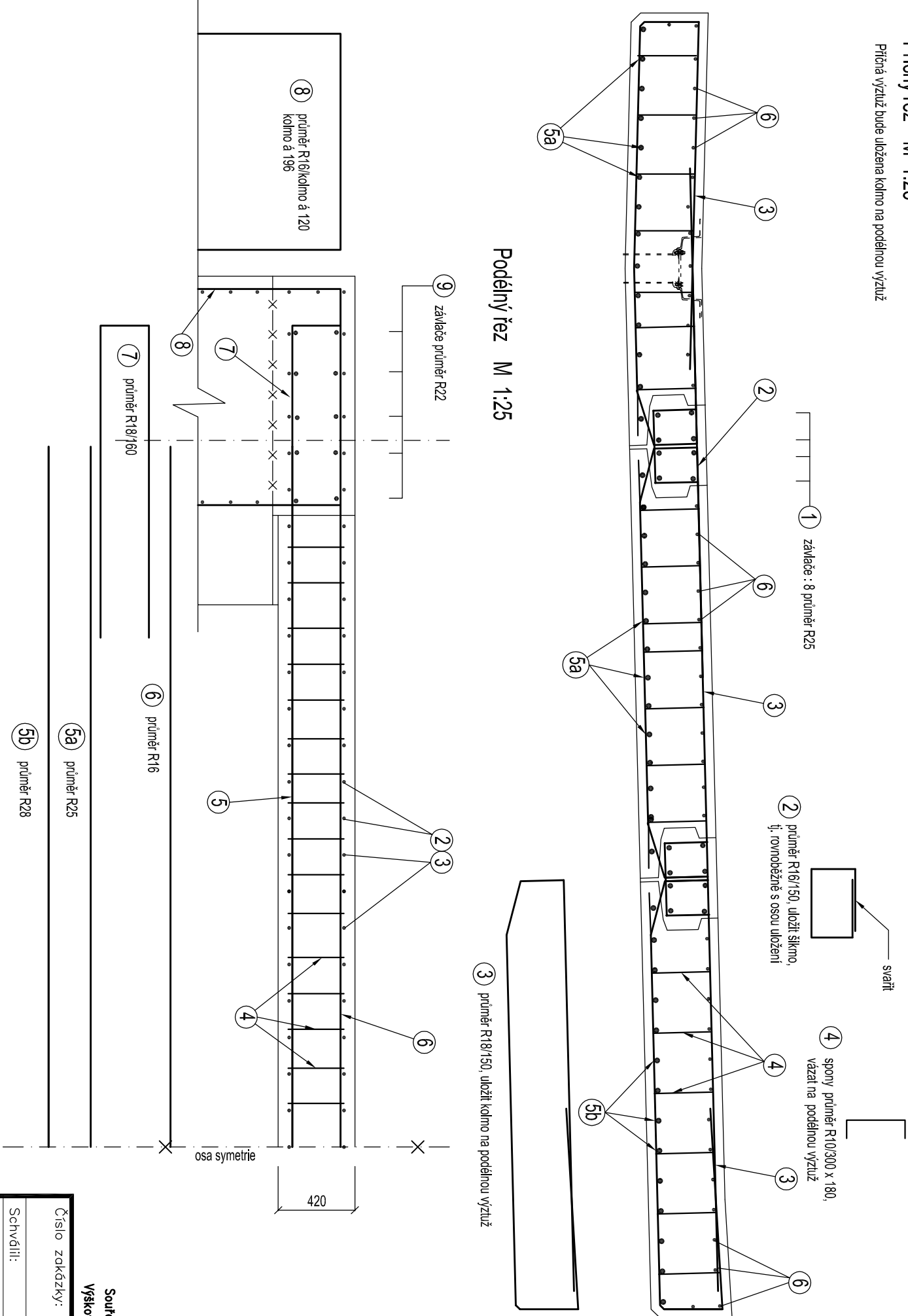


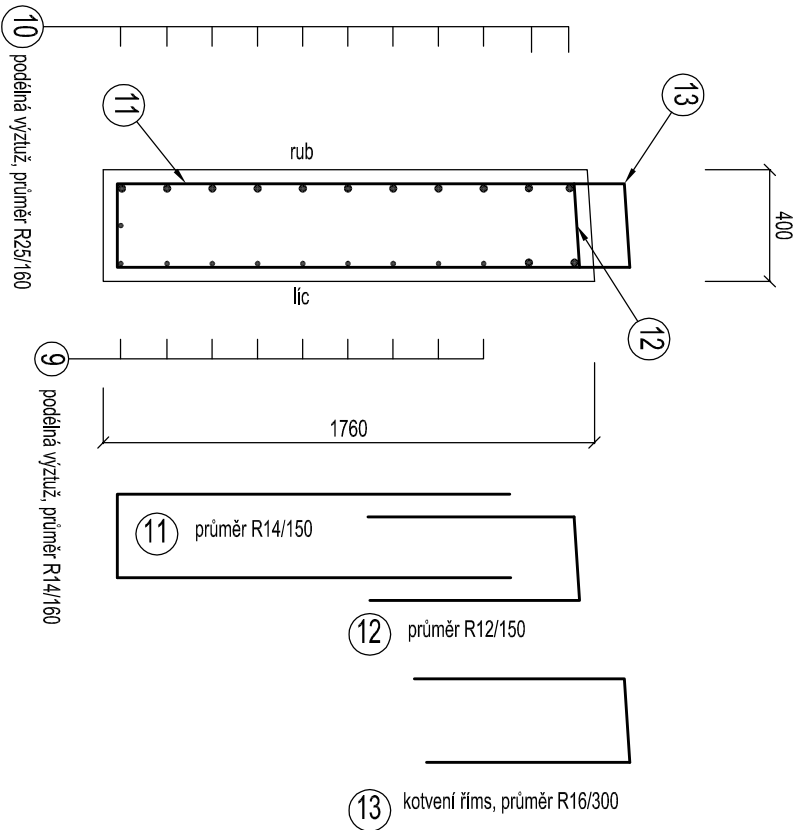
Výztuž nosné konstrukce  
Příčný řez M 1:25

Příčná výztuž bude uložena kolmo na podélnou výztuž

Podélný řez M 1:25



Pravé křídlo OP2, podélný řez M 1:25



Beton

Nosná konstrukce, deskové prefabrikáty..... C 30/37-XF2  
Nosná konstrukce, monolit. dobetonování..... C 30/37-XF4  
Opěry..... C 30/37-XF4  
Betonářská výztuž : 10 505 - R (B500B)

Poznámka :  
- Kytí výztuže : minimální 45 mm, jmenovité 50 mm., resp. vedle betonu : minimální 25 mm, jmenovité 30 mm.

Zmenšeno na 90 %

Souřadnicový systém: JTSK  
Výškový systém: BaIT p.v.

Číslo zakázky:	19 701 00	HIP:	
Schválil:	Ing. Václav Hvizdal	Zodp. projektant:	Ing. František Košan
Tech. kontrola:	Ing. Jan Komanec	Vypracoval:	Ing. František Košan

Objednatel:	SÚS PK p. o.	Obec:	Lhovice	Kraj:	Píseňský
Akce:	MOST EV. Č. 1827-1 V OBCI LHOVICE				Datum
Objekt:	SO 201 – MOST EV.Č. 1827-1				4/2020
Příloha:	SCHEMA VÝZTUŽE MOSTNÍ KONSTRUKCE				Souprava
					Č. přílohy
					C.201-11